

# 本社営業所を移転

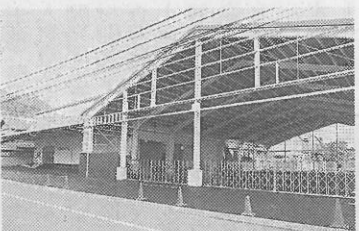
## サガレンタリース

京都の中堅レンタカーで東京、大阪、神奈川にも店舗を展開するサガレンタリース（京都市、呉羽勝樹社長）は今日（1日）

から本社丸太町営業所を移転して営業を開始した。新社屋は京都生活協



レンタカーニーズの掘り起こしを目指すスタッフ



大屋根のもとで作業環境を向上した丸太町営業所

同組合（京都コープ）右京支部の跡地で、面積は約1914㎡（約580坪）で、車両100台を留め置ける。

社屋は京都コープの建物、倉庫を改良。特に倉庫は屋根部を残して駐車場と駐車場としている。作業環境を向上させ、今後整備工場の認定を目指して点検整備の充実を図る。人員は18人で常時10人体制とする。

同社の古市義人会長は「これまでビジネスユースが中心だったが、今後

は個人ニーズを掘り起こしたい。近隣のレンタカーニーズの開拓を始める」と語っている。

■ 新社屋は、京都市右京区太秦開日町20-8。電話は変わらず075（871）3717。



■ 神姫バス、金曜限定最終バス延長実験運行

神姫バスは3日から、兵庫県姫路市内の路線バス「白鳥台3丁目経由緑台線」「北山口線」「県立大工学部線」の3路線で、金曜日限定の路線延長実験運行を始めた。たとえば姫路駅から緑台までの最終運行は現在、午後9時10分発だが午後11時10分発として2時間延長する。北山口行きと県立大工学部行きは40分延長の午後11時50分発。今年9月末まで実験運行とし、通常運賃で定期券も利用可能。

■ 大阪市バス、造幣局通り抜けへ「さくらバス」

大阪市交通局は、大阪市北区の「造幣局校の通り抜け」が開催される今月9日から15日の間「さくらバス」を運行する。

大阪駅前から校の通り抜け入口の最寄りとなる天満橋までの直行と、出口の最寄りとなる校の宮橋から大阪駅前まで、鉄道

KURE 5-56 & スーパー5-56

サビ止め・サビ落とし・潤滑なら。

大阪・東京・西日本・北関東・北海道・中部

代理店  日本精機工業株式会社

